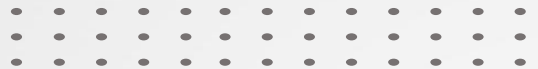




通联塑胶
TONGLIAN PLASTICS

产品样册

Product Catalog



地址ADD: 河南省长垣市人民路112号

No. 112 RenMin Road City Chang Yuan HeNan Province

网址WEB: www.tl-sj.com

电话TEL: 0373-8950868

目 录

CONTENTS

防水栓	Silicone Rubber	03
车门件	Door Parts	43
过孔件	Vias Pieces	48
塑料件	Plastic	58
密封圈	Sealing Ring	69
其它产品	Other Products	74

7165-1646



外径(OD) : 2.70mm
内径(ID) : 1.00mm
高度(H) : 7.40mm

7165-1078



外径(OD) : 2.80mm
内径(ID) : 0.75mm
高度(H) : 6.55mm

7165-0185



外径(OD) : 2.80mm
内径(ID) : 1.00mm
高度(H) : 7.45mm

7165-0797



外径(OD) : 2.80mm
高度(H) : 6.40mm

7165-1648



外径(OD) : 2.90mm
内径(ID) : 0.90mm
高度(H) : 7.50mm

7165-1647



外径(OD) : 2.90mm
内径(ID) : 1.00mm
高度(H) : 7.50mm

7165-1199



外径(OD) : 2.90mm
内径(ID) : 1.15mm
高度(H) : 7.40mm

TQC-HGR-486



外径(OD) : 2.90mm
内径(ID) : 1.30mm
高度(H) : 6.55mm

7165-0815



外径(OD) : 2.94mm
内径(ID) : 1.00mm
高度(H) : 7.40mm

TQC-HGR-615



外径(OD) : 3.00mm
内径(ID) : 0.75mm
高度(H) : 6.00mm

7158-3166-60



外径(OD) : 3.00mm
内径(ID) : 1.00mm
高度(H) : 6.00mm

EU020-00060



外径(OD) : 3.00mm
高度(H) : 6.45mm

RS040-0100



外径(OD) : 3.30mm
内径(ID) : 1.25mm
高度(H) : 6.05mm

KWS-3.5



外径(OD) : 3.50mm
内径(ID) : 1.60mm
高度(H) : 8.00mm

KWD-3.5



外径(OD) : 3.50mm
高度(H) : 8.10mm

F-1716



外径(OD) : 3.70mm
高度(H) : 7.60mm

85901002630



外径(OD) : 3.80mm
内径(ID) : 1.00mm
高度(H) : 7.80mm

963530-1 (3.8)



外径(OD) : 3.80mm
内径(ID) : 1.10mm
高度(H) : 7.40mm

963530-2



外径(OD) : 3.80mm
内径(ID) : 1.20mm
高度(H) : 7.60mm

7158-3121-80



外径(OD) : 3.80mm
内径(ID) : 1.30mm
高度(H) : 7.90mm

963531-1 (3.8)



外径(OD) : 3.80mm
高度(H) : 7.60mm

1928300934



外径(OD) : 3.85mm
内径(ID) : 0.90mm
高度(H) : 7.70mm

A03WS-SAB-N



外径(OD) : 3.85mm
内径(ID) : 1.00mm
高度(H) : 9.30mm

964971-1



外径(OD) : 3.90mm
内径(ID) : 0.85mm
高度(H) : 7.50mm

10800507250



外径(OD): 3.90mm
内径(ID): 0.85mm
高度(H): 7.90mm

M351-50176



外径(OD): 3.90mm
内径(ID): 1.00mm
高度(H): 6.05mm

7165-0621



外径(OD): 3.90mm
内径(ID): 1.10mm
高度(H): 5.50mm

7165-0547



外径(OD): 3.90mm
内径(ID): 1.10mm
高度(H): 7.50mm

7158-3504-80



外径(OD): 3.90mm
内径(ID): 1.10mm
高度(H): 8.25mm

964972-1



外径(OD): 3.90mm
内径(ID): 1.50mm
高度(H): 7.50mm

15366022



外径(OD): 4.00mm
内径(ID): 0.90mm
高度(H): 5.80mm

963530-1 (4.0)



外径(OD): 4.00mm
内径(ID): 1.00mm
高度(H): 7.45mm

G1928301083



外径(OD) : 4.00mm
内径(ID) : 1.00mm
高度(H) : 7.55mm

F-1715



外径(OD) : 4.00mm
高度(H) : 7.45mm

967067-2



外径(OD) : 4.10mm
内径(ID) : 0.80mm
高度(H) : 8.45mm

J00150005



外径(OD) : 4.10mm
内径(ID) : 1.00mm
高度(H) : 5.50mm

967067-1



外径(OD) : 4.10mm
内径(ID) : 1.00mm
高度(H) : 8.45mm

7165-0432



外径(OD) : 4.10mm
高度(H) : 6.00mm

967056-1



外径(OD) : 4.10mm
高度(H) : 8.45mm

963531-1 (4.2)



外径(OD) : 4.20mm
内径(ID) : 1.00mm
高度(H) : 7.45mm

963530-1 (4.2)



外径(OD): 4.20mm
内径(ID): 1.00mm
高度(H): 7.80mm

加长DJ90115



外径(OD): 4.20mm
内径(ID): 2.00mm
高度(H): 7.50mm

M30600158



外径(OD): 4.35mm
内径(ID): 1.00mm
高度(H): 6.15mm

15339560



外径(OD): 4.50mm
内径(ID): 1.10mm
高度(H): 7.00mm

14448.627.621



外径(OD): 4.50mm
内径(ID): 1.30mm
高度(H): 7.00mm

J00150012



外径(OD): 4.50mm
内径(ID): 1.35mm
高度(H): 5.80mm

15366060



外径(OD): 4.50mm
内径(ID): 1.40mm
高度(H): 5.80mm

J00150012-1



外径(OD): 4.50mm
高度(H): 5.80mm

TQC-HGR-560



外径 (OD) : 4.50mm

高度 (H) : 7.10mm

10720811



外径 (OD) : 4.50mm

高度 (H) : 7.10mm

15305171



外径 (OD) : 4.50mm

高度 (H) : 11.80mm

7157-3986-30



外径 (OD) : 4.55mm

内径 (ID) : 0.75mm

高度 (H) : 8.20mm

7165-1634



外径 (OD) : 4.55mm

内径 (ID) : 0.80mm

高度 (H) : 9.55mm

DJ90115A



外径 (OD) : 4.60mm

内径 (ID) : 1.00mm

高度 (H) : 6.40mm

184140-1



外径 (OD) : 4.60mm

内径 (ID) : 1.20mm

高度 (H) : 7.10mm

7165-0119



外径 (OD) : 4.60mm

内径 (ID) : 1.60mm

高度 (H) : 6.90mm

7157-3987-40



外径(OD) : 4.65mm
内径(ID) : 1.05mm
高度(H) : 8.25mm

7158-3003-90



外径(OD) : 4.65mm
内径(ID) : 1.10mm
高度(H) : 8.30mm

12191153



外径(OD) : 4.65mm
内径(ID) : 1.40mm
高度(H) : 6.00mm

368280-1



外径(OD) : 4.65mm
内径(ID) : 1.40mm
高度(H) : 7.65mm

963142-2



外径(OD) : 4.70mm
内径(ID) : 0.70mm
高度(H) : 8.65mm

963142-1



外径(OD) : 4.70mm
内径(ID) : 1.00mm
高度(H) : 8.65mm

J00150011



外径(OD) : 4.75mm
内径(ID) : 1.00mm
高度(H) : 7.50mm

EB010-01030



外径(OD) : 4.80mm
内径(ID) : 1.00mm
高度(H) : 7.00mm

DJ90115B



外径(OD) : 4.80mm
内径(ID) : 1.40mm
高度(H) : 6.76mm

DJ90115-2.1



外径(OD) : 4.80mm
内径(ID) : 2.10mm
高度(H) : 6.10mm

90115M



外径(OD) : 4.80mm
高度(H) : 6.10mm

7157-3382-80



外径(OD) : 4.80mm
高度(H) : 6.50mm

J00150019



外径(OD) : 4.80mm
高度(H) : 7.70mm

DJ90115



外径(OD) : 4.85mm
内径(ID) : 1.10mm
高度(H) : 6.20mm

J00150013



外径(OD) : 4.90mm
内径(ID) : 1.20mm
高度(H) : 7.80mm

M30700219



外径(OD) : 4.90mm
内径(ID) : 1.30mm
高度(H) : 7.25mm

7165-1635



外径(OD) : 4.90mm
内径(ID) : 1.30mm
高度(H) : 10.00mm

7165-1636



外径(OD) : 4.90mm
内径(ID) : 1.60mm
高度(H) : 10.00mm

DJ90115盲



外径(OD) : 4.90mm
高度(H) : 6.20mm

859HW7037



外径(OD) : 5.00mm
内径(ID) : 1.00mm
高度(H) : 5.60mm

7165-0118



外径(OD) : 5.00mm
内径(ID) : 1.30mm
高度(H) : 6.50mm

250-7604



外径(OD) : 5.00mm
内径(ID) : 1.50mm
高度(H) : 8.90mm

859HW7037D



外径(OD) : 5.00mm
高度(H) : 5.60mm

172748-1



外径(OD) : 5.00mm
高度(H) : 11.60mm

368120-2



外径(OD) : 5.05mm
内径(ID) : 1.50mm
高度(H) : 7.70mm

HY1011



外径(OD) : 5.10mm
内径(ID) : 1.20mm
高度(H) : 6.90mm

HY1001



外径(OD) : 5.10mm
内径(ID) : 1.30mm
高度(H) : 7.00mm

SEAL-1.4



外径(OD) : 5.10mm
内径(ID) : 1.40mm
高度(H) : 6.25mm

SEAL-1.8



外径(OD) : 5.10mm
内径(ID) : 1.80mm
高度(H) : 6.25mm

859SB-8



外径(OD) : 5.10mm
高度(H) : 6.10mm

FW-W-D1



外径(OD) : 5.10mm
高度(H) : 8.50mm

A-0611-H



外径(OD) : 5.20mm
内径(ID) : 0.85mm
高度(H) : 6.55mm

J00150013X



外径(OD) : 5.20mm
内径(ID) : 1.00mm
高度(H) : 7.80mm

7157-3857-60



外径(OD) : 5.20mm
内径(ID) : 1.25mm
高度(H) : 5.80mm

172888-3



外径(OD) : 5.20mm
内径(ID) : 1.30mm
高度(H) : 7.75mm

172888-2



外径(OD) : 5.20mm
内径(ID) : 1.75mm
高度(H) : 7.75mm

HY1009



外径(OD) : 5.30mm
内径(ID) : 1.15mm
高度(H) : 6.10mm

250-7602



外径(OD) : 5.30mm
内径(ID) : 1.30mm
高度(H) : 8.00mm

7165-0076



外径(OD) : 5.30mm
内径(ID) : 1.70mm
高度(H) : 6.10mm

HY1009-1



外径(OD) : 5.30mm
内径(ID) : 1.75mm
高度(H) : 6.10mm

MG685433



外径(OD) : 5.35mm
内径(ID) : 2.40mm
高度(H) : 8.02mm

7158-3030-50



外径(OD) : 5.40mm
内径(ID) : 1.00mm
高度(H) : 6.90mm

7158-3031-90



外径(OD) : 5.40mm
内径(ID) : 1.25mm
高度(H) : 6.85mm

7165-0474



外径(OD) : 5.40mm
内径(ID) : 1.30mm
高度(H) : 6.95mm

250-7603



外径(OD) : 5.40mm
内径(ID) : 1.70mm
高度(H) : 7.90mm

MG685435



外径(OD) : 5.40mm
高度(H) : 6.30mm

J00150018



外径(OD) : 5.50mm
内径(ID) : 1.10mm
高度(H) : 6.00mm

DJ90112



外径(OD) : 5.50mm
内径(ID) : 1.20mm
高度(H) : 6.00mm

DJ7001-2.3-2



外径(OD) : 5.50mm
内径(ID) : 1.30mm
高度(H) : 6.60mm

M30100485



外径(OD) : 5.50mm
内径(ID) : 1.40mm
高度(H) : 8.60mm

J00150027



外径(OD) : 5.50mm
内径(ID) : 1.80mm
高度(H) : 6.10mm

DJ90113盲



外径(OD) : 5.50mm
高度(H) : 6.50mm

KWD-5.3



外径(OD) : 5.50mm
高度(H) : 6.70mm

M30700113



外径(OD) : 5.55mm
内径(ID) : 1.20mm
高度(H) : 5.98mm

J00150038



外径(OD) : 5.60mm
内径(ID) : 0.85mm
高度(H) : 7.40mm

828904-1



外径(OD) : 5.60mm
内径(ID) : 1.00mm
高度(H) : 7.40mm

MG680952



外径(OD) : 5.60mm
内径(ID) : 1.10mm
高度(H) : 6.00mm

J00150017



外径(OD) : 5.60mm
内径(ID) : 1.20mm
高度(H) : 7.40mm

MG680449



外径(OD) : 5.60mm
内径(ID) : 1.20mm
高度(H) : 8.65mm

7160-8234



外径(OD) : 5.60mm
内径(ID) : 1.30mm
高度(H) : 6.50mm

963293-1



外径(OD) : 5.60mm
内径(ID) : 1.50mm
高度(H) : 7.65mm

15327863



外径(OD) : 5.60mm
内径(ID) : 1.50mm
高度(H) : 7.65mm

MG680450



外径(OD) : 5.60mm
内径(ID) : 1.60mm
高度(H) : 8.60mm

7001-2.3-2



外径(OD) : 5.60mm
内径(ID) : 2.00mm
高度(H) : 6.50mm

J00150030



外径(OD) : 5.60mm
内径(ID) : 2.10mm
高度(H) : 6.80mm

12052925



外径(OD) : 5.70mm
内径(ID) : 0.90mm
高度(H) : 7.50mm

MG681114



外径(OD) : 5.70mm
内径(ID) : 1.00mm
高度(H) : 6.60mm

33541A



外径(OD) : 5.70mm
内径(ID) : 1.10mm
高度(H) : 7.50mm

F-6430盲



外径(OD) : 5.70mm
高度(H) : 7.70mm

7158-3006-90



外径(OD) : 5.70mm
内径(ID) : 1.15mm
高度(H) : 8.35mm

15305000



外径(OD) : 5.70mm
内径(ID) : 1.15mm
高度(H) : 8.35mm

FD47-14



外径(OD) : 5.70mm
内径(ID) : 1.30mm
高度(H) : 7.00mm

33541



外径(OD) : 5.70mm
内径(ID) : 1.60mm
高度(H) : 7.70mm

K33541A



外径(OD) : 5.70mm
内径(ID) : 1.60mm
高度(H) : 7.70mm

J00150009



外径(OD) : 5.70mm
内径(ID) : 1.60mm
高度(H) : 8.00mm

G1928301085



外径(OD) : 5.70mm
内径(ID) : 2.40mm
高度(H) : 7.80mm

J00150020



外径(OD) : 5.70mm
高度(H) : 7.50mm

60994015



外径(OD) : 5.80mm
内径(ID) : 0.80mm
高度(H) : 7.65mm

368932-1



外径(OD) : 5.80mm
内径(ID) : 0.85mm
高度(H) : 7.45mm

PP0440704



外径(OD) : 5.80mm
内径(ID) : 1.00mm
高度(H) : 7.50mm

J00150001



外径(OD) : 5.80mm
内径(ID) : 1.00mm
高度(H) : 8.30mm

J00150002



外径(OD) : 5.80mm
内径(ID) : 1.20mm
高度(H) : 6.10mm

C-139



外径(OD) : 5.80mm
内径(ID) : 1.40mm
高度(H) : 6.50mm

J00150014



外径(OD) : 5.80mm
内径(ID) : 1.80mm
高度(H) : 7.70mm

7165-1655



外径(OD) : 5.80mm
内径(ID) : 2.00mm
高度(H) : 9.80mm

MG680451



外径(OD) : 5.85mm
内径(ID) : 1.85mm
高度(H) : 8.10mm

MG681266



外径(OD) : 5.85mm
高度(H) : 6.80mm

7165-1653



外径(OD) : 5.90mm
内径(ID) : 1.35mm
高度(H) : 9.90mm

7165-1654



外径(OD) : 5.90mm
内径(ID) : 2.00mm
高度(H) : 9.90mm

7165-3058



外径(OD) : 5.90mm
内径(ID) : 2.20mm
高度(H) : 7.80mm

7165-1669



外径(OD) : 5.95mm
高度(H) : 6.30mm

33542



外径(OD) : 6.00mm
内径(ID) : 0.80mm
高度(H) : 7.60mm

281934-4



外径(OD) : 6.00mm
内径(ID) : 1.00mm
高度(H) : 7.30mm

250-7619



外径(OD) : 6.00mm
内径(ID) : 1.20mm
高度(H) : 7.30mm

J00150004



外径(OD) : 6.00mm
高度(H) : 6.70mm

859SB-8D



外径(OD) : 6.00mm
高度(H) : 6.70mm

828920-1



外径(OD) : 6.10mm
内径(ID) : 0.90mm
高度(H) : 7.40mm

J00150015



外径(OD) : 6.10mm
内径(ID) : 1.00mm
高度(H) : 7.90mm

281934-2



外径(OD) : 6.10mm
内径(ID) : 1.40mm
高度(H) : 7.60mm

281934-3



外径(OD) : 6.10mm
内径(ID) : 1.50mm
高度(H) : 7.45mm

M-6179



外径(OD) : 6.10mm
高度(H) : 7.70mm

6430盲



外径(OD) : 6.20mm
高度(H) : 6.60mm

J00150016-2



外径(OD) : 6.30mm
内径(ID) : 1.10mm
高度(H) : 5.90mm

J00150016



外径(OD) : 6.30mm
内径(ID) : 2.00mm
高度(H) : 5.90mm

15366067



外径(OD) : 6.50mm
内径(ID) : 2.20mm
高度(H) : 5.75mm

XJ03016



外径(OD) : 6.50mm
高度(H) : 7.60mm

J00150025



外径(OD) : 6.55mm
高度(H) : 5.85mm

XJ03015



外径(OD) : 6.60mm
内径(ID) : 1.30mm
高度(H) : 7.50mm

XJ03015A



外径(OD) : 6.60mm
内径(ID) : 1.65mm
高度(H) : 7.50mm

7158-3112-70



外径(OD) : 6.80mm
内径(ID) : 1.00mm
高度(H) : 9.10mm

7165-1033



外径(OD) : 7.00mm
内径(ID) : 1.30mm
高度(H) : 7.60mm

KWS-7.5



外径(OD) : 7.00mm
内径(ID) : 2.60mm
高度(H) : 7.60mm

KWS-7.5改型



外径(OD) : 7.00mm
内径(ID) : 3.40mm
高度(H) : 7.60mm

7158-3114-90



外径(OD) : 7.10mm
高度(H) : 11.90mm

1006A



外径(OD) : 7.20mm
内径(ID) : 1.50mm
高度(H) : 7.50mm

33529



外径(OD) : 7.20mm
内径(ID) : 2.00mm
高度(H) : 7.50mm

15324985



外径(OD) : 7.25mm
内径(ID) : 1.25mm
高度(H) : 7.50mm

KWD-7.5



外径(OD) : 7.25mm
高度(H) : 7.65mm

J00150006



外径(OD) : 7.30mm
内径(ID) : 1.00mm
高度(H) : 7.50mm

HL1965059



外径(OD) : 7.30mm
内径(ID) : 1.30mm
高度(H) : 7.50mm

TQC-HGR-330



外径(OD) : 7.30mm
内径(ID) : 1.60mm
高度(H) : 8.10mm

HL1965058



外径(OD) : 7.30mm
内径(ID) : 1.70mm
高度(H) : 7.50mm

1814128



外径(OD) : 7.40mm
内径(ID) : 0.80mm
高度(H) : 7.20mm

J00150006盲



外径(OD) : 7.40mm
高度(H) : 7.70mm

KWS-7.5A



外径(OD) : 7.50mm
内径(ID) : 2.80mm
高度(H) : 7.70mm

F-7530



外径(OD) : 7.80mm
内径(ID) : 2.90mm
高度(H) : 8.20mm

TL-910



外径(OD) : 7.90mm
内径(ID) : 1.00mm
高度(H) : 7.30mm

250-7620



外径(OD) : 8.00mm
内径(ID) : 1.20mm
高度(H) : 7.00mm

TL-895



外径(OD) : 8.00mm
内径(ID) : 1.60mm
高度(H) : 7.20mm

TL-731



外径(OD) : 8.00mm
内径(ID) : 1.60mm
高度(H) : 8.60mm

J00150024



外径(OD) : 8.00mm
内径(ID) : 1.80mm
高度(H) : 9.00mm

7158-3017



外径(OD) : 8.00mm
内径(ID) : 2.65mm
高度(H) : 11.00mm

33529盲



外径(OD) : 8.00mm
高度(H) : 8.30mm

7165-0130



外径(OD) : 8.10mm
内径(ID) : 1.90mm
高度(H) : 9.30mm

TL-771



外径(OD) : 8.20mm
内径(ID) : 3.80mm
高度(H) : 6.60mm

KWS-8.3-1



外径(OD) : 8.30mm
内径(ID) : 1.00mm
高度(H) : 8.20mm

TQC-HGR-556



外径(OD) : 8.30mm
内径(ID) : 1.00mm
高度(H) : 9.00mm

KWS-8.3



外径(OD) : 8.30mm
内径(ID) : 2.30mm
高度(H) : 8.10mm

F004200-2



外径(OD) : 8.30mm
内径(ID) : 3.20mm
高度(H) : 9.00mm

KWD-8.3



外径(OD) : 8.30mm
高度(H) : 8.10mm

KWS-8.5



外径(OD) : 8.50mm
内径(ID) : 3.50mm
高度(H) : 8.10mm

IH0973203



外径(OD) : 8.60mm
内径(ID) : 1.00mm
高度(H) : 8.10mm

1394512-1



外径(OD) : 8.70mm
内径(ID) : 3.00mm
高度(H) : 7.50mm

15363605



外径(OD) : 8.70mm
内径(ID) : 3.00mm
高度(H) : 7.50mm

6430A1



外径(OD) : 8.75mm
内径(ID) : 1.95mm
高度(H) : 8.00mm

FSS003



外径(OD) : 8.75mm
高度(H) : 8.80mm

6430A



外径(OD) : 8.95mm
内径(ID) : 1.65mm
高度(H) : 7.85mm

6430A-S



外径(OD) : 9.00mm
内径(ID) : 2.00mm
高度(H) : 8.00mm

G1928301086



外径(OD) : 9.00mm
内径(ID) : 2.60mm
高度(H) : 7.65mm

TQC-HGR-255



外径(OD) : 9.05mm
高度(H) : 20.00mm

6430A2



外径(OD) : 9.10mm
内径(ID) : 2.50mm
高度(H) : 8.50mm

15366105



外径(OD) : 9.20mm
内径(ID) : 3.20mm
高度(H) : 7.55mm

KWS-9.3



外径(OD) : 9.30mm
内径(ID) : 4.20mm
高度(H) : 7.30mm

7158-3083



外径(OD) : 9.70mm
内径(ID) : 2.70mm
高度(H) : 10.20mm

XJ03007



外径(OD) : 9.80mm
内径(ID) : 1.70mm
高度(H) : 10.00mm

RID1033



外径(OD) : 9.80mm
内径(ID) : 2.90mm
高度(H) : 3.80mm

XJ03007-1



外径(OD) : 9.80mm
高度(H) : 12.00mm

KWS-11.5



外径(OD) : 10.00mm
内径(ID) : 1.50mm
高度(H) : 8.20mm

15324996



外径(OD) : 10.20mm
内径(ID) : 3.00mm
高度(H) : 7.50mm

0549B



外径(OD) : 10.50mm
内径(ID) : 1.40mm
高度(H) : 9.50mm

15324994



外径(OD): 10.50mm
内径(ID): 2.35mm
高度(H): 7.50mm

7165-0132A



外径(OD): 10.90mm
内径(ID): 1.40mm
高度(H): 9.50mm

J00150003



外径(OD): 11.20mm
内径(ID): 2.80mm
高度(H): 14.00mm

S800



外径(OD): 11.20mm
高度(H): 12.20mm

J00150008



外径(OD): 11.40mm
内径(ID): 3.90mm
高度(H): 13.20mm

0506409



外径(OD): 11.50mm
内径(ID): 2.80mm
高度(H): 7.40mm

DJ-7014-7.8-20-2D



外径(OD): 11.50mm
内径(ID): 2.80mm
高度(H): 7.40mm

0506408



外径(OD): 11.50mm
内径(ID): 2.90mm
高度(H): 7.30mm

J00150031



外径(OD): 11.60mm
内径(ID): 4.40mm
高度(H): 10.00mm

F004200D



外径(OD): 12.40mm
内径(ID): 3.00mm
高度(H): 10.70mm

KWS-13-3.5-2



外径(OD): 13.00mm
内径(ID): 3.50mm
高度(H): 12.00mm

7157-3580-60



外径(OD): 13.50mm
内径(ID): 2.40mm
高度(H): 9.00mm

KWS-13



外径(OD): 13.70mm
内径(ID): 2.45mm
高度(H): 5.80mm

13797502



外径(OD): 14.95mm
内径(ID): 4.00mm
高度(H): 11.10mm

KWS-16



外径(OD): 16.50mm
内径(ID): 3.00mm
高度(H): 10.70mm

DJ-7049-6.3-10-1



外径(OD): 19.60mm
内径(ID): 2.20mm
高度(H): 10.50mm

MG680713



外径(OD) : 3.8*5.8mm
内径(ID) : 1.20mm
高度(H) : 7.60mm

7157-3795-80



外径(OD) : 5.7*3.2mm
内径(ID) : 1.10mm
高度(H) : 7.60mm

HY1006



外径(OD) : 5.7*3.7mm
内径(ID) : 1.10mm
高度(H) : 7.90mm

J00150028-4



外径(OD) : 5.7*3.7mm
内径(ID) : 1.10mm
高度(H) : 7.90mm

J00150029-4



外径(OD) : 5.7*3.7mm
高度(H) : 8.10mm

PP0443302



外径(OD) : 5.9*3.35mm
内径(ID) : 1.20mm
高度(H) : 7.40mm

7157-3952-80



外径(OD) : 5.9*4.0mm
高度(H) : 10.00mm

J00150022



外径(OD) : 6.0*4.6mm
内径(ID) : 1.80mm
高度(H) : 6.50mm

DJ90112-1



外径(OD) : 5.40mm
内径(ID) : 1.10mm
高度(H) : 5.60mm

7158-3070-80



外径(OD) : 3.90mm
内径(ID) : 0.90mm
高度(H) : 7.90mm

7158-3032-60



外径(OD) : 4.40mm
高度(H) : 8.70mm

7165-0132



外径(OD) : 11.10mm
内径(ID) : 2.40mm
高度(H) : 10.80mm

CG04PT24-5B



外径(OD) : 5.40mm
高度(H) : 8.30mm

7165-0473



外径(OD) : 5.40mm
内径(ID) : 0.80mm
高度(H) : 6.80mm

F-1716(小)



外径(OD) : 3.80mm
内径(ID) : 0.85mm
高度(H) : 7.40mm

7157-3756-60



外径(OD) : 9.20mm
内径(ID) : 1.30mm
高度(H) : 9.20mm

7165-0622



外径(OD) : 3.95mm
内径(ID) : 1.50mm
高度(H) : 5.50mm

DJ90115(KOMAX)



外径(OD) : 4.80mm
内径(ID) : 1.00mm
高度(H) : 5.90mm

1544316-2



外径(OD) : 11.70mm
内径(ID) : 3.90mm
高度(H) : 10.00mm

2377665-4



外径(OD) : 3.30mm
内径(ID) : 0.75mm
高度(H) : 8.30mm

2377665-5



外径(OD) : 3.30mm
内径(ID) : 0.70mm
高度(H) : 8.30mm

2822356-1



外径(OD) : 4.70mm
内径(ID) : 1.30mm
高度(H) : 7.45mm

7814136



外径(OD) : 5.70mm
高度(H) : 15.60mm

MG681115



外径(OD) : 5.80mm
内径(ID) : 1.25mm
高度(H) : 6.70mm

PP0440704K



外径(OD) : 5.60mm
内径(ID) : 0.90mm
高度(H) : 7.20mm

1719043-1



外径(OD) : 9.00mm
内径(ID) : 3.60mm
高度(H) : 7.65mm

TL-961



外径(OD) :
12.65*10.15mm
高度(H) : 9.50mm

TL-962



外径(OD) :
12.65*10.15mm
内径(ID) : 2.00mm
高度(H) : 9.50mm

TL-963



外径(OD) :
12.65*10.15mm
内径(ID) : 2.90mm
高度(H) : 9.50mm

1-368889-1



外径(OD) : 4.70mm
内径(ID) : 0.90mm
高度(H) : 7.25mm

TQC-HGR-641



外径(OD) : 9.00mm
内径(ID) : 2.30mm
高度(H) : 7.65mm

15366066



外径(OD) : 6.40mm
内径(ID) : 1.20mm
高度(H) : 5.90mm

7165-0133



外径(OD) : 11.10mm

高度(H) : 9.90mm

7165-0385



外径(OD) : 4.90mm

内径(ID) : 0.90mm

高度(H) : 6.00mm

7165-0516



外径(OD) : 4.7mm

内径(ID) : 0.90mm

高度(H) : 8.20mm

368941-1



外径(OD) : 8.00mm

内径(ID) : 2.60mm

高度(H) : 9.25mm

2377665-3



外径(OD) : 3.60mm

高度(H) : 8.35mm

3204540S8



外径(OD) : 7.60mm

内径(ID) : 1.65mm

高度(H) : 6.80mm

10788269



外径(OD) : 7.55mm

内径(ID) : 1.00mm

高度(H) : 6.60mm

15324984



外径(OD) : 7.20mm

内径(ID) : 2.00mm

高度(H) : 7.50mm

15327788



外径(OD) : 12.70mm
内径(ID) : 2.20mm
高度(H) : 10.50mm

15470809



外径(OD) : 14.95mm
内径(ID) : 5.30mm
高度(H) : 11.10mm

33402838



外径(OD) : 5.00mm
内径(ID) : 1.20mm
高度(H) : 6.40mm

320452592



外径(OD) : 5.70mm
内径(ID) : 1.10mm
高度(H) : 6.60mm

DJ90115-1.0



外径(OD) : 4.80mm
内径(ID) : 1.00mm
高度(H) : 5.90mm

E-1644-01



外径(OD) : 4.90mm
内径(ID) : 0.95mm
高度(H) : 6.20mm

FY04PT15-5B



外径(OD) : 3.90mm
高度(H) : 14.00mm

MG680954



外径(OD) : 11.80mm
内径(ID) : 4.00mm
高度(H) : 10.00mm

MG681372



外径(OD) : 8.00mm
内径(ID) : 2.20mm
高度(H) : 8.00mm

PP0444602



外径(OD) : 5.50mm
高度(H) : 6.40mm

PP2024201



外径(OD) : 5.90mm
内径(ID) : 0.90mm
高度(H) : 7.60mm

R5901002215



外径(OD) : 5.80mm
内径(ID) : 0.80mm
高度(H) : 8.20mm

TL-876



外径(OD) : 13.40mm
高度(H) : 8.80mm

TQC-HGR-557



外径(OD) : 13.00mm
内径(ID) : 4.00mm
高度(H) : 12.00mm

TQC-HGR-558



外径(OD) : 12.80mm
内径(ID) : 6.00mm
高度(H) : 12.00mm

J00150003-2



内径(ID) : 2.60mm
高度(H) : 9.50mm

MG680905



外径 (OD) : 7.00mm

高度 (H) : 10.00mm

2098582-1



外径 (OD) : 4.10mm

内径 (ID) : 1.25mm

高度 (H) : 6.50mm

963531-1 (3.8)



外径(OD): 3.80mm

高度(H): 7.60mm

TQC-HGR-879



外径(OD): 4.00mm

高度(H): 7.60mm

J00150026



外径(OD): 4.10mm

高度(H): 5.80mm

J00150010-1



外径(OD): 4.40mm

高度(H): 5.90mm

J00150010



外径(OD): 4.40mm

内径(ID): 1.00mm

高度(H): 5.90mm

15366021



外径(OD): 4.50mm

内径(ID): 1.00mm

高度(H): 5.80mm

12191152



外径(OD): 4.65mm

内径(ID): 1.00mm

高度(H): 6.00mm

963143-1



外径(OD): 4.70mm

高度(H): 8.65mm

KWD-4.5



外径(OD) : 4.85mm

高度(H) : 7.10mm

KWS-4.5



外径(OD) : 4.90mm

内径(ID) : 1.35mm

高度(H) : 7.00mm

250-7702



外径(OD) : 5.20mm

高度(H) : 8.40mm

828905-1



外径(OD) : 5.60mm

内径(ID) : 1.70mm

高度(H) : 7.60mm

828922-1



外径(OD) : 6.00mm

高度(H) : 7.30mm

J00150015盲



外径(OD) : 6.10mm

高度(H) : 7.70mm

7158-3113-40



外径(OD) : 6.80mm

内径(ID) : 1.75mm

高度(H) : 8.50mm

KWS-9



外径(OD) : 9.00mm

内径(ID) : 2.00mm

高度(H) : 7.60mm

0549C



外径(OD) : 10.50mm
内径(ID) : 2.80mm
高度(H) : 9.50mm

TQC-HGR-611



外径(OD) : 13.60mm
内径(ID) : 3.75mm
高度(H) : 10.50mm

7158-3035



外径(OD) : 13.60mm
内径(ID) : 3.20mm
高度(H) : 12.00mm

368933-1



外径(OD) : 5.80mm
内径(ID) : 1.50mm
高度(H) : 7.40mm

1394511-1



外径(OD) : 9.20mm
内径(ID) : 1.60mm
高度(H) : 7.90mm

TL-958



外径(OD) : 14.60mm
内径(ID) : 3.50mm
高度(H) : 10.50mm

967652-1



外径(OD) : 9.60mm
高度(H) : 9.05mm

374351



适配钣金 (Metal Plate):
 $\Phi 34*21\text{mm}$ / $\Phi 34*21\text{mm}$

适配线径 (Wire Size):
 $\Phi 9.0\text{mm}$ - $\Phi 11.5\text{mm}$

374467



适配钣金 (Metal Plate):
 $\Phi 46*34*1.2\text{mm}$ /
 $\Phi 29*1.2\text{mm}$

适配线径 (Wire Size):
 $\Phi 12.0\text{mm}$ - $\Phi 15.0\text{mm}$

C30-TL1002



适配钣金 (Metal Plate):
 $\Phi 29*48*1.0\text{mm}$ /
 $\Phi 24*43*1.0\text{mm}$

适配线径 (Wire Size):
 $\Phi 13.0\text{mm}$ - $\Phi 16.0\text{mm}$

C30-TL1001



适配钣金 (Metal Plate):
 $\Phi 43*0.8\text{mm}$ /
 $\Phi 42*62*1.2\text{mm}$

适配线径 (Wire Size):
 $\Phi 17.0\text{mm}$ - $\Phi 19.5\text{mm}$

DU5T-14603-FA



适配钣金 (Metal Plate):
 $\Phi 71*41*5.0\text{mm}$

适配线径 (Wire Size):
 $\Phi 17.0\text{mm}$ - $\Phi 20.0\text{mm}$

F01-4316371



适配钣金 (Metal Plate):
 $\Phi 28*48*0.8\text{mm}$ /
 $\Phi 28*48*0.7\text{mm}$

适配线径 (Wire Size):
 $\Phi 17.0\text{mm}$ - $\Phi 20.0\text{mm}$

H12-4306071



适配钣金 (Metal Plate):
 $\Phi 35*4\text{mm}$ / $\Phi 40*2.5\text{mm}$

适配线径 (Wire Size):
 $\Phi 12.0\text{mm}$ - $\Phi 15.0\text{mm}$

H12-4306372



适配钣金 (Metal Plate):
 $\Phi 40*20*1.2\text{mm}$ /
 $\Phi 32*22*1.2\text{mm}$

适配线径 (Wire Size):
 $\Phi 8.0\text{mm}$ - $\Phi 11.0\text{mm}$

H12-4306381



适配钣金 (Metal Plate):
 $\phi 25*4\text{mm} / \phi 25*1.5\text{mm}$

适配线径 (Wire Size):
 $\phi 7.0\text{mm} - 10.0\text{mm}$

J42-4306071



适配钣金 (Metal Plate):
 $\Phi 30*55*1.5\text{mm}$

适配线径 (Wire Size):
 $\Phi 13.0\text{mm} - \Phi 15.0\text{mm}$

J42-4306511



适配钣金 (Metal Plate):
 $\Phi 30*55*1.2\text{mm}$

适配线径 (Wire Size):
 $\Phi 16.5\text{mm} - \Phi 18.0\text{mm}$

TL-837



适配钣金 (Metal Plate):
 $\Phi 25*40*0.9\text{mm} /$
 $\Phi 25*40*0.9\text{mm}$

适配线径 (Wire Size):
 $\Phi 13.0\text{mm} - \Phi 16.0\text{mm}$

M30100697



适配钣金 (Metal Plate):
 $\Phi 32*61*0.7\text{mm} /$
 $\Phi 42*62*1.2\text{mm}$

适配线径 (Wire Size):
 $\Phi 13.0\text{mm} - \Phi 15.5\text{mm}$

M30100714



适配钣金 (Metal Plate):
 $\Phi 49*1.5\text{mm} / \Phi 43*0.8\text{mm}$

适配线径 (Wire Size):
 $\Phi 17.0\text{mm} - \Phi 20.0\text{mm}$

T11-3724071



适配钣金 (Metal Plate):
 $\Phi 41*1.5\text{mm} / \Phi 40*1.3\text{mm}$

适配线径 (Wire Size):
 $\Phi 10.0\text{mm} - \Phi 13.0\text{mm}$

T11-3724091



适配钣金 (Metal Plate):
 $\Phi 46*1\text{mm} / \Phi 43*1.2\text{mm}$

适配线径 (Wire Size):
 $\Phi 15.0\text{mm} - \Phi 17.0\text{mm}$

T11-3724111



适配钣金 (Metal Plate):
Φ 35.0mm / Φ 34.0mm

适配线径 (Wire Size):
Φ 11.0mm - Φ 13.0mm

TLQC02016001



适配钣金 (Metal Plate):
Φ 17*29*1.4mm /
Φ 18*29*1.4mm

适配线径 (Wire Size):
Φ 10.0mm - Φ 12.0mm

TLQC02016002



适配钣金 (Metal Plate):
Φ 25*49*1.5mm /
Φ 26*42*1mm

适配线径 (Wire Size):
Φ 11.0mm - Φ 14.0mm

TLQC02016005



适配钣金 (Metal Plate):
Φ 26*36*1.0mm /
Φ 19*26*1.6mm

适配线径 (Wire Size):
Φ 10.0mm - Φ 12.0mm

TQC-HGR-551



适配钣金 (Metal Plate):
Φ 40*25*2.6mm /
Φ 40*25*2.6mm

适配线径 (Wire Size):
Φ 11.0mm - Φ 14.0mm

TQC-HGR-552



适配钣金 (Metal Plate):
Φ 35*2.2mm / Φ 35*2.2mm

适配线径 (Wire Size):
Φ 11.0mm - Φ 14.0mm

M30100699



适配钣金 (Metal Plate):
Φ 23*43*0.7mm /
Φ 24*43*0.7mm

适配线径 (Wire Size):
Φ 13.0mm - Φ 16.0mm

TL-753



适配钣金 (Metal Plate):
Φ 25*0.8mm

适配线径 (Wire Size):
Φ 10.0mm - Φ 12.0mm

TL-828



适配钣金 (Metal Plate):

$\Phi 30 \times 47 \times 1.3 \text{mm}$ /

$\Phi 30 \times 48 \times 1.3 \text{mm}$

适配线径 (Wire Size):

$\Phi 10.0 \text{mm} - \Phi 12.0 \text{mm}$

TL-972



适配钣金 (Metal Plate):

$\Phi 40 \times 58 \text{mm}$

适配线径 (Wire Size):

$\Phi 20.0 \text{mm} - \Phi 23.0 \text{mm}$

TL-973



适配钣金 (Metal Plate):

$\Phi 40 \times 58 \text{mm}$

适配线径 (Wire Size):

$\Phi 18.0 \text{mm} - \Phi 21.0 \text{mm}$

TL-974



适配钣金 (Metal Plate):

$\Phi 30 \times 50 \text{mm}$

适配线径 (Wire Size):

$\Phi 16.0 \text{mm} - \Phi 19.0 \text{mm}$

C11-160



适配钣金 (Metal Plate):

$\Phi 27.2 \times 47.2 \text{mm}$

适配线径 (Wire Size):

$\Phi 13.1 \text{mm} - \Phi 16.1 \text{mm}$

S22-3724161



适配钣金 (Metal Plate):

$\Phi (33.0 - 34) * (21 - 22)$
 $* (0.8 - 1.0)$

适配线径 (Wire Size):

$\Phi 17.5 \text{mm} - \Phi 19.0 \text{mm}$

TL-790



适配线径 (Wire Size):

$\Phi 18.00 \text{mm}$

TL-827



适配钣金 (Metal Plate):

$\Phi (29.8 - 30.3) * (46.8 - 47.3) * 0.7$

适配线径 (Wire Size):

$\Phi 10.0 \text{mm} - \Phi 13.0 \text{mm}$

TL-872



适配钣金 (Metal Plate):
 $\Phi 2.5 * (35-35.5) * (28-28.5)$ mm/
 $\Phi (40-40.5) * 1.4$ mm

适配线径 (Wire Size):
 $\Phi 10.0$ mm- $\Phi 12.0$ mm

TL-1095



适配钣金 (Metal Plate):
 $\Phi (30-30.5) * (55-55.5)$
 $\Phi 0.9$ mm/ $\Phi (40-40.5) * (45-45.5) * 0.6$

适配线径 (Wire Size):
 $\Phi 13.0$ mm- $\Phi 16.0$ mm

H12-4306371



适配钣金 (Metal Plate):
 $\Phi 0.8 * (19.8-20.3) * (39.8-40.3)$ mm/
 $\Phi 1.2 * (21.8-22.3) * (31.8-32.3)$

适配线径 (Wire Size):
 $\Phi 9.0$ mm- $\Phi 12.0$ mm

1951



适配钣金 (Metal Plate):
Φ 49.0*4.8mm

适配线径 (Wire Size):
φ 17mm- φ 20mm

2260



适配线径 (Wire Size):
Φ 17.5mm- Φ 19.7mm

6193-1



适配钣金 (Metal Plate):
φ 49.0*1.2mm

适配线径 (Wire Size):
φ 10mm- φ 12mm/
φ 17mm- φ 20mm

6442-1



适配钣金 (Metal Plate):
Φ 30.0*1.5mm

适配线径 (Wire Size):
Φ 10mm- Φ 13mm

6649



适配钣金 (Metal Plate):
Φ 65*5mm

适配线径 (Wire Size):
Φ 14mm- Φ 17mm

6834



适配钣金 (Metal Plate):
Φ 37*62*4.0*8.0mm

适配线径 (Wire Size):
Φ 22mm- Φ 25mm

374403-2



适配钣金 (Metal Plate):
Φ 60*1.5mm

适配线径 (Wire Size):
Φ 16mm- Φ 19mm

3724020-XJ01



适配钣金 (Metal Plate):
Φ 37*2.15mm

适配线径 (Wire Size):
Φ 4mm- Φ 6mm

3724028-50



适配钣金 (Metal Plate):
Φ15*1.5mm

适配线径 (Wire Size):
Φ10.0mm-Φ13.0mm

3724031-30



适配钣金 (Metal Plate):
Φ45*2.5mm

适配线径 (Wire Size):
Φ20mm-Φ23mm

3724031-50



适配钣金 (Metal Plate):
Φ55*2.8mm

适配线径 (Wire Size):
Φ21.0mm-Φ24.0mm

3724031-62



适配钣金 (Metal Plate):
Φ61.5*3.0mm

适配线径 (Wire Size):
Φ19.0mm-Φ22.0mm

3724116-116



适配钣金 (Metal Plate):
Φ29.5*3.0mm

适配线径 (Wire Size):
Φ5.0mm-Φ8.0mm

3724116B116



适配钣金 (Metal Plate):
Φ38*3mm

适配线径 (Wire Size):
Φ9mm-Φ12.0mm

3744030-3



适配钣金 (Metal Plate):
Φ60*1.5mm

适配线径 (Wire Size):
Φ16.0mm-19.0mm

A21-3724051



适配钣金 (Metal Plate):
Φ32*71*4.2mm

适配线径 (Wire Size):
Φ3.0-Φ5.0mm/
Φ15.0-Φ18.0mm

F01-4304052



适配钣金 (Metal Plate):
 Φ (39.8-40.8) mm*
 (0.55-0.75) mm
 适配线径 (Wire Size):
 Φ 7.0mm- Φ 8.0mm

F01-4316321



适配钣金 (Metal Plate):
 Φ 49.5*0.8mm
 适配线径 (Wire Size):
 Φ 9.0mm- Φ 12.0mm

F02-4317010-1



适配钣金 (Metal Plate):
 Φ 65.5*4.9mm
 适配线径 (Wire Size):
 Φ 12.0mm- Φ 15.0mm

F02-4317010-2



适配钣金 (Metal Plate):
 ϕ 61mm*5mm
 适配线径 (Wire Size):
 Φ 10.0mm- Φ 13.0mm

F02-4317010-3



适配钣金 (Metal Plate):
 ϕ 61mm*5mm
 适配线径 (Wire Size):
 ϕ 13.0mm- ϕ 14.0mm

F11-4304051



适配线径 (Wire Size):
 Φ 15.0mm- Φ 16.5mm

H12-4302012



适配钣金 (Metal Plate):
 Φ (39.5-40) *1.5mm
 适配线径 (Wire Size):
 Φ 7.0mm- Φ 9.5mm

H12-4302013



适配线径 (Wire Size):
 ϕ 24.0mm- ϕ 27.0mm

H12-4316371



适配钣金 (Metal Plate):
(24.5-25)mm*
(41.5-42)*1mm

适配线径 (Wire Size):
Φ 10.5mm-Φ 11.5mm

TL-810



适配钣金 (Metal Plate):
Φ 24.5*1.2mm

适配线径 (Wire Size):
Φ 6.0mm-Φ 8.0mm

HD3137



适配钣金 (Metal Plate):
Φ 40.5*2.8mm

适配线径 (Wire Size):
Φ 19.0mm-Φ 22.0mm

HD31063



适配钣金 (Metal Plate):
80*49*14.5mm

J42-4304051



适配线径 (Wire Size):
Φ 20mm-Φ 23mm

K08-3724012TL



适配钣金 (Metal Plate):
φ 50*0.65mm

适配线径 (Wire Size):
φ 12.0mm-15.0mm

M11-3724321



适配钣金 (Metal Plate):
24*42*1.5mm

适配线径 (Wire Size):
Φ 7.0mm-Φ 9.0mm

M30100696



适配钣金 (Metal Plate):
Φ 25.5*1mm

适配线径 (Wire Size):
Φ 5.0mm-Φ 7.0mm

M30100713



适配钣金 (Metal Plate):
Φ 30.5*1mm

适配线径 (Wire Size):
Φ 7.5mm-Φ 9.5mm

M30100716



适配钣金 (Metal Plate):
Φ 64.5*2.3mm

适配线径 (Wire Size):
Φ 19.0mm-Φ 22.0mm

M30100751



适配钣金 (Metal Plate):
Φ 44.50*0.8mm

适配线径 (Wire Size):
Φ 5.0mm-Φ 7.0mm

Q52



适配线径 (Wire Size):
Φ 10.0mm-Φ 13.2mm

S18-3724052



适配钣金 (Metal Plate):
Φ 29.5*1.0mm

适配线径 (Wire Size):
Φ 9.0mm-Φ 10.0mm

SC6331-3724021B



适配钣金 (Metal Plate):
Φ 40.5*2mm

适配线径 (Wire Size):
Φ 10.0mm-Φ 12.5mm

T11-3724043



适配钣金 (Metal Plate):
Φ 60.5*5mm

适配线径 (Wire Size):
Φ 12mm-Φ 15mm

T11-3724057



适配钣金 (Metal Plate):
Φ 42.5*1mm

适配线径 (Wire Size):
Φ 4.0mm-Φ 6.0mm

TL0725



适配钣金 (Metal Plate):
 $\phi 24 \times 0.9\text{mm}$

适配线径 (Wire Size):
 $\phi 5.0 - \phi 7.0\text{mm}$

TLQC-15



适配钣金 (Metal Plate):
 $\phi 15 \times 1.8\text{mm}$

适配线径 (Wire Size):
 $\phi 4.5\text{mm} - \phi 6.5\text{mm}$

TLQC0201



适配钣金 (Metal Plate):
 $\phi 20 \times 1.8\text{mm}$

适配线径 (Wire Size):
 $\phi 4.0\text{mm} - \phi 6.5\text{mm}$

TL-XD-55



适配钣金 (Metal Plate):
 $\phi 53 \times 3\text{mm}$

适配线径 (Wire Size):
 $\phi 17.0\text{mm} - \phi 20.5\text{mm}$

TQC-HGR-644



适配钣金 (Metal Plate):
 $\phi 45 \times 0.7\text{mm}$

适配线径 (Wire Size):
 $\phi 15.0\text{mm} - \phi 18.0\text{mm}$

XJ007-50TL



适配钣金 (Metal Plate):
 $40 \times 75 \times 0.2\text{mm}$

适配线径 (Wire Size):
 $\phi 15.0\text{mm} - \phi 18.0\text{mm}$

XJ075-49



适配钣金 (Metal Plate):
 $75 \times 48 \times 1.2\text{mm}$

适配线径 (Wire Size):
 $\phi 15.0\text{mm} - \phi 18.0\text{mm}$

XJT6834



适配钣金 (Metal Plate):
 $63 \times 38 \times 8.0\text{mm}$

配线径 (Wire Size):
 $\phi 22.0\text{mm} - 25.0\text{mm}$

C30-TL1003



适配钣金 (Metal Plate):
Φ 35.5*5mm

适配线径 (Wire Size):
Φ 10.0mm-Φ 13.0mm

C30-TL-1004



适配钣金 (Metal Plate):
Φ 35.5*1mm

适配线径 (Wire Size):
Φ 8.0mm-Φ 10.0mm

HD3130



适配钣金 (Metal Plate):
Φ 27.5*3.0mm

适配线径 (Wire Size):
Φ 15.0mm-Φ 18.0mm

J42-4304056



适配钣金 (Metal Plate):
Φ 40*0.75mm

适配线径 (Wire Size):
Φ 6.0mm-Φ 8.0mm

JY-1



适配钣金 (Metal Plate):
53*84*5.45mm

适配线径 (Wire Size):
Φ 15.0mm-Φ 18.5mm

TL-763



适配钣金 (Metal Plate):
Φ 35*0.65mm

适配线径 (Wire Size):
Φ 10.0mm-Φ 12.0mm

TL-801



适配钣金 (Metal Plate):
60*45*2.5mm

适配线径 (Wire Size):
Φ 12.0mm-Φ 15.0mm

TL-806



适配钣金 (Metal Plate):
Φ 67*1.2mm

适配线径 (Wire Size):
Φ 19.0mm-Φ 22.0mm

TL-807



适配钣金 (Metal Plate):
Φ 25*3.5mm

适配线径 (Wire Size):
Φ 6.0mm-Φ 8.0mm

TL-808



适配钣金 (Metal Plate):
30*50*0.8mm

适配线径 (Wire Size):
Φ 8.0mm-Φ 10.0mm

TL-809M



适配钣金 (Metal Plate):
40*60*0.8mm

TL-810



适配钣金 (Metal Plate):
Φ 24.5*1mm

适配线径 (Wire Size):
Φ 6.0mm-Φ 8.0mm

TL-829



适配钣金 (Metal Plate):
70.5*80.5*1mm

适配线径 (Wire Size):
Φ 19.0mm-Φ 22.0mm

TL-830



适配钣金 (Metal Plate):
30*48*1mm

适配线径 (Wire Size):
Φ 6.0mm-Φ 8.0mm

TL-831



适配钣金 (Metal Plate):
Φ 60.5*0.8mm

适配线径 (Wire Size):
Φ 13.0mm-Φ 16.0mm

YD318-1196



适配钣金 (Metal Plate):
69.5*89.5*3mm

适配线径 (Wire Size):
Φ 15.0mm-Φ 18.0mm

HWR1140001



适配钣金 (Metal Plate):
 $\Phi 0.7 * 40.5 \text{mm}$

适配线径 (Wire Size):
 $\Phi 8.0 \text{mm} - \Phi 11.0 \text{mm}$

3182



适配钣金 (Metal Plate):
 $\Phi (29.4 - 30.4) * (0.8 - 1.0) \text{mm}$

适配线径 (Wire Size):
 $\Phi 9.0 \text{mm} - \Phi 9.8 \text{mm}$

374346



适配钣金 (Metal Plate):
 $\Phi 41.5 - \Phi 43.0 \text{mm}$

适配线径 (Wire Size):
 $\Phi 17.5 \text{mm} - \Phi 19.0 \text{mm}$

3724116C116



适配钣金 (Metal Plate):
 $\Phi (29 - 30) * (2.7 - 3.0) \text{mm}$

适配线径 (Wire Size):
 $\Phi 11.0 \text{mm} - \Phi 12.0 \text{mm}$

HF30-07-08



适配钣金 (Metal Plate):
 $\Phi (29.4 - 30.4) * (0.3 - 0.5) \text{mm}$

适配线径 (Wire Size):
 $\Phi 13.0 \text{mm} - \Phi 14.0 \text{mm}$

TL-844



适配钣金 (Metal Plate):
 $\Phi (29.8 - 30.3) * (34.8 - 35.3) * 1 \text{mm}$

适配线径 (Wire Size):
 $\Phi 11.0 \text{mm} - \Phi 14.0 \text{mm}$

TL-847



适配线径 (Wire Size):
 $\Phi 18.0 \text{mm} - 21.0 \text{mm}$

TL-1077



适配钣金 (Metal Plate):
 $\Phi (19.8 - 20.3) * 4 \text{mm}$

适配线径 (Wire Size):
 $\Phi 2.8 - \Phi 5.8 \text{mm}$

TL-1084



适配钣金 (Metal Plate):
 Φ (50-50.5) * 0.65mm

适配线径 (Wire Size):
 Φ 16.0mm- Φ 19.0mm

TL-1094



适配钣金 (Metal Plate):
 Φ (4.8-15.3) * 0.9mm

适配线径 (Wire Size):
 Φ 3.6mm- Φ 3.9mm

TL-101540



适配钣金 (Metal Plate):
 Φ (38.5-39.6) * (1.3-1.5) mm

适配线径 (Wire Size):
 Φ 9.0mm- Φ 10.0mm

3724116C116



适配钣金 (Metal Plate):
 Φ (64.0-65.5) * (5.0-5.5) mm

适配线径 (Wire Size):
 ϕ 14.8mm- Φ 15.8mm

TL-1025



外径 (OD): 64.5mm
 内径 (ID): 7.00mm
 高度 (H): 42.0mm

37MA-24084



外径 (OD): 74.9mm
 内径 (ID): 20.0mm
 高度 (H): 52.2mm

1-1452424-2



外径(OD): $\phi 1.90\text{mm}$
高度(H): 11.50mm

0413-204-2005



外径(OD): $\phi 1.60\text{mm}$
高度(H): 14.80mm

978-2106



外径(OD): $\phi 1.75\text{mm}$
高度(H): 22.00mm

978-2143



外径(OD): $\phi 1.50\text{mm}$
高度(H): 11.50mm

978-2607



外径(OD): $\phi 3.05\text{mm}$
高度(H): 16.50mm

978-2612



外径(OD): $\phi 1.55\text{mm}$
高度(H): 12.9mm

6914-0120(L)



外径(OD): $\phi 1.55\text{mm}$
高度(H): 10.10mm

64325-1023



外径(OD): $\phi 2.30\text{mm}$
高度(H): 18.80mm

936054-1



外径(OD): $\phi 1.60\text{mm}$
高度(H): 21.60mm

1394871-1



外径(OD): $\phi 1.75\text{mm}/$
 $\phi 2.10\text{mm}$
高度(H): 34.40mm

1456538-1



外径(OD): $\phi 2.25\text{mm}/$
 $\phi 1.65\text{mm}$
高度(H): 30.30mm

1670108-1



外径(OD): $\phi 1.95\text{mm}$
高度(H): 16.50mm

1897421-2(L)



外径(OD): $\phi 2.10\text{mm}/$
1.80mm
高度(H): 34.70mm

2109258-4(L)



外径(OD): $\phi 1.64\text{mm}$
高度(H): 17.30mm

12034413



外径(OD): $\phi 2.40\text{mm}$
高度(H): 22.70mm

13756464



外径(OD): $\phi 2.25\text{mm}$
高度(H): 16.10mm

15318164



外径 (OD) : ϕ 1.90mm
高度 (H) : 13.30mm

15356825



外径 (OD) : ϕ 2.00mm
高度 (H) : 21.50mm

1928405239



外径 (OD) : ϕ 2.20mm/
1.80mm
高度 (H) : 29.80mm

1928405240



外径 (OD) : ϕ 2.40mm/
2.90mm
高度 (H) : 29.90mm

1928405459



外径 (OD) : ϕ 2.30mm/
1.80mm
高度 (H) : 29.40mm

MG634655-4



外径 (OD) : ϕ 2.40mm
高度 (H) : 20.20mm

SCLB06FBD06G



外径 (OD) : ϕ 2.10mm
高度 (H) : 16.10mm

PPI0001486



外径 (OD) : ϕ 3.2mm
高度 (H) : 18.6mm

2050030-1



外径 (OD) : ϕ 1.5mm
高度 (H) : 28.5mm

1928405077



外径 (OD) : ϕ 1.5mm
高度 (H) : 33.5mm

15489185



外径 (OD) : ϕ 1.8mm
高度 (H) : 28.9mm

15404841



外径 (OD) : ϕ 1.8mm
高度 (H) : 22.8mm

34676-0001



外径 (OD) : ϕ 2.0mm
高度 (H) : 25.00mm

36804-0001



外径 (OD) : ϕ 2.0mm
高度 (H) : 32.0mm

B11-5207113



外径 (OD) : ϕ 5.0mm
高度 (H) : 30mm

TL-804



长度 (LD) : 60.6mm
宽度 (WD) : 36.5mm
厚度 (THK) : 4.4*3.4mm

13963810



外径 (OD) : ϕ 1.70mm
高度 (H) : 29.60mm

34676-0002



外径 (OD) : ϕ 1.50mm
高度 (H) : 25.00mm

TL-805



长度 (LD) : 76.3mm
宽度 (WD) : 54.6mm
厚度 (THK) : 2.6-3.2mm

TL-803



外径 (OD) : $\Phi 117\text{mm}$
 内径 (ID) : $\Phi 35\text{mm}$
 高度 (H) : 128.99mm

FY978-2155



6189-7393



124021021



124021152



124021211



124021212



124021214



FYCH0148



HBA650B2



J00340028



PP1322405



FY703-0008



FY703-0009



SL-282080-1



SL-282087-1



SL-282088-1



TQC-HGR-256



TQC-HGR-420



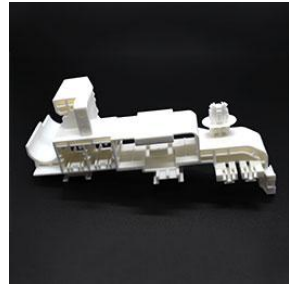
TQC-HGR-587



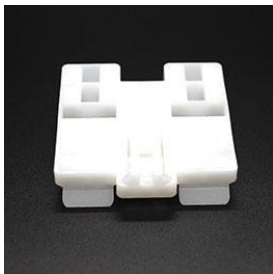
X37PHEV-BEK001



HBK301W



243462DU0A



HBK300W



4-1437284-3



外径(OD): $\Phi 2.80\text{mm}$
高度(H): 10.00mm

978-2105



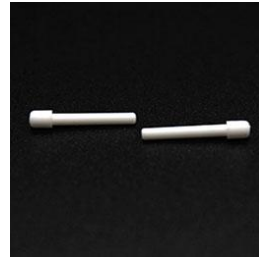
外径(OD): $\Phi 2.40\text{mm}$
高度(H): 36.80mm

978-2127



外径(OD): $\Phi 2.50\text{mm}/$
 2.00mm
高度(H): 11.60mm

978-2129



外径(OD): $\Phi 1.50\text{mm}$
高度(H): 14.45mm

978-2130



外径(OD): $\Phi 3.05\text{mm}$
高度(H): 14.50mm

978-2141



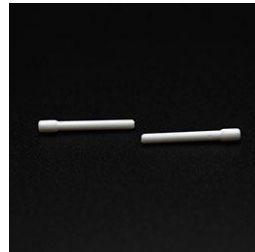
外径(OD): $\Phi 1.55\text{mm}$
高度(H): 14.50mm

34345-0001



外径(OD): $\Phi 2.30\text{mm}/$
 2.40mm
高度(H): 32.65mm

64325-1010



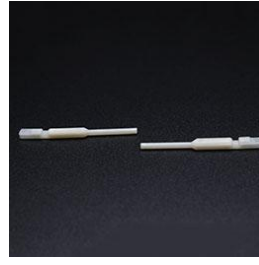
外径(OD): $\Phi 1.90\text{mm}$
高度(H): 19.50mm

770678-1



外径(OD): $\Phi 2.70\text{mm}$
高度(H): 18.60mm

1394872-1



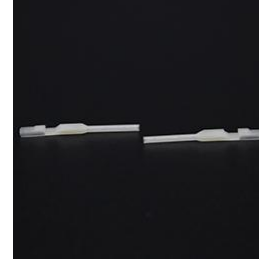
外径(OD): $\Phi 2.30\text{mm}/$
 $\Phi 2.80\text{mm}$
高度(H): 35.10mm

4198923-1



外径(OD): $\Phi 1.90\text{mm}$
高度(H): 19.40mm

1928405076



外径(OD): $\Phi 1.8\text{mm}$
高度(H): 34.75mm

114017



外径(OD): $\phi 3.0\text{mm}$
高度(H): 14.60mm

902452-00



外径(OD): $\phi 1.60\text{mm}$
高度(H): 16.00mm

243462DU2A



HB6310W



HBG309W



AGSE-JD-001



外径(OD): $\phi 16.50\text{mm}$
 内径(ID): $\phi 1.80\text{mm}$
 高度(H): 7.00mm

AGSE-JD-002



外径(OD): $\phi 16.50\text{mm}$
 内径(ID): $\phi 1.8\text{mm}$
 高度(H): 7.00mm

AGSE-JD-003



外径(OD): $\phi 16.5\text{mm}$
 内径(ID): $\phi 1.80\text{mm}$
 高度(H): 7.00mm

C003010



外径(OD): $\phi 58.2*23.6\text{mm}$
 内径(ID): $\phi 53.7*19.1\text{mm}$
 高度(H): 3.15mm

C004010



外径(OD): $\phi 31.5*28.2\text{mm}$
 内径(ID): $\phi 26.1*22.8\text{mm}$
 高度(H): 2.6mm

C005010



外径(OD): $\phi 16.5*36.3\text{mm}$
 内径(ID): $\phi 21.8*41.6\text{mm}$
 高度(H): 6.0mm

C005020



外径(OD): $\phi 38.0*18.2\text{mm}$
 内径(ID): $\phi 1.00\text{mm}$
 高度(H): 4.00mm

CC-1



外径(OD): $\phi 20.80\text{mm}$
 内径(ID): $\phi 15.50\text{mm}$
 高度(H): 2.65mm

ISG-O



外径(OD): ϕ 34.00mm
 内径(ID): ϕ 20.00mm
 高度(H): 2.80mm

J00170042



外径(OD): ϕ 34.00mm
 内径(ID): ϕ 20.00mm
 高度(H): 3.40mm

TQC-HGR-469



外径(OD): ϕ 23.4*23.4mm
 内径(ID): ϕ 14*18mm
 高度(H): 4.8mm

TQC-HGR-470



外径(OD): ϕ 21.00mm
 内径(ID): ϕ 15.70mm
 高度(H): 5.80mm

TQC-HGR-484



外径(OD): ϕ 11.2*17.0mm
 高度(H): 7.00mm

TQC-HGR-485



外径(OD): ϕ 31.0*20.20mm
 内径(ID): ϕ 25.0*14.20mm
 高度(H): 8.30mm

TQC-HGR-494



外径(OD): ϕ 23.0*16.6mm
 内径(ID): ϕ 19.3*12.6mm
 高度(H): 5.2mm

TL-646



外径(OD): ϕ 9.15*16.5mm
 内径(ID): ϕ 1.75mm
 高度(H): 7.3mm

AGSE-OR-001



外径(OD): ϕ 23.6mm
 内径(ID): ϕ 17.7mm
 高度(H): 2.95mm

Y00150001



外径(OD): ϕ 22.46mm
 内径(ID): ϕ 18.78mm
 高度(H): 1.84mm

YD318-1275



外径(OD): ϕ 40.8mm
 内径(ID): ϕ 33.6mm
 高度(H): 3.6mm

TQC-HGR-504



外径(OD): ϕ 33.7mm
 内径(ID): ϕ 22.7mm
 高度(H): 5.5mm

1WS-00600



外径(OD):
 ϕ 25.9*28.8mm
 内径(ID):
 ϕ 21.5*24.4mm
 高度(H): 7.75mm

YD318-1318



外径(OD): ϕ 26.1mm
 内径(ID): ϕ 1.35mm
 高度(H): 9.0mm

TQC-HGR-550



外径(OD): ϕ 31.0mm
 内径(ID): ϕ 23.8mm
 高度(H): 3.6mm

1GR-00450



外径(OD): ϕ 8.02mm
 内径(ID): ϕ 5.60mm
 高度(H): 2.70mm

FY04GN08-50



外径(OD): ϕ 22.6mm
 内径(ID): ϕ 17.3mm
 高度(H): 5.60mm

TQC-HGR-610



外径(OD): ϕ 18.5mm
 内径(ID): ϕ 13.0mm
 高度(H): 5.60mm

1WS-00558



外径(OD):
 ϕ 20*24.9mm
 内径(ID):
 ϕ 14*18.9mm
 高度(H): 8.05mm

1WS-00655



外径(OD):
 ϕ 7.95*12.9mm
 内径(ID): ϕ 5.2*10mm
 高度(H): 3.0mm

1WS-00656



外径(OD):
 ϕ 4.45*10.15mm
 内径(ID): ϕ 0.55mm
 高度(H): 3.21mm

8117225



外径(OD): ϕ 33.0mm
 内径(ID): ϕ 25.3mm

FY04GN07-50



外径(OD): ϕ 3.3mm
 内径(ID): ϕ 2.2mm
 高度(H): 1.1mm

TQC-HGR-549



长: 13.8mm

宽: 6.1mm

CG04PT42-5W



外径(OD): ϕ 29.60mm

内径(ID): ϕ 24.80mm

高度(H): 5.60mm

7810210



TL-948



DJ7049-6.3-10-2



1-1718324-1

外径 (OD) : ϕ 28*80mm

高度 (H) : 15.5mm

870-1310002

外径 (OD) : ϕ 12.0mm内径 (ID) : ϕ 10.0mm

高度 (H) : 15.5mm

6193-2

外径 (OD) : ϕ 16.1mm内径 (ID) : ϕ 13.2mm

高度 (H) : 15.5mm

6193-3

外径 (OD) : ϕ 15.8mm内径 (ID) : ϕ 2.0mm

高度 (H) : 29.5mm

7035-7028

外径 (OD) : ϕ 19.0mm内径 (ID) : ϕ 14.3mm

高度 (H) : 23.25mm

3724016

外径 (OD) : ϕ 22.0mm内径 (ID) : ϕ 14.0mm

高度 (H) : 40.5mm

3724039-Q50

外径 (OD) : ϕ 16*25.5mm内径 (ID) : ϕ 11.5*20.5mm

高度 (H) : 37.0mm

12162144

外径 (OD) : ϕ 14*38mm内径 (ID) : ϕ 8.6*14.5mm

高度 (H) : 41.7mm

39702738



外径 (OD) : $\phi 16.5 \times 26.5\text{mm}$
 内径 (ID) : $\phi 5.5 \times 11.5\text{mm}$
 高度 (H) : 3.3mm

071906102



外径 (OD) : $\phi 18.5 \times 45\text{mm}$
 内径 (ID) : $\phi 2.5\text{mm}$
 高度 (H) : 56.0mm

893945521



外径 (OD) : $\phi 16 \times 35\text{mm}$
 内径 (ID) : $\phi 8.0\text{mm}$
 高度 (H) : 44.5mm

A21-3724183



外径 (OD) : $\phi 24.4\text{mm}$
 内径 (ID) : $\phi 19.4\text{mm}$
 高度 (H) : 46.1mm

B2L-H5564-00



外径 (OD) : $\phi 12.0\text{mm}$
 内径 (ID) : $\phi 1.9 \times \phi 2.4\text{mm}$
 高度 (H) : 43.0mm

B2L-H217600



外径 (OD) : $15.0 \times 11.9\text{mm}$
 内径 (ID) : $2.9 \times 10\text{mm}$
 高度 (H) : 19.0mm

B109



外径 (OD) : $\phi 12\text{mm}$
 内径 (ID) : $\phi 1.9 \times \phi 2.4\text{mm}$
 高度 (H) : 43.0mm

BL



适配线径 (Wire Size) :
 $\Phi 17.5\text{mm} - \Phi 19.0\text{mm} /$
 $\Phi 24.5\text{mm} - \Phi 26.6\text{mm}$

BV2-H2176-00



外径(OD): $\phi 14*7.7\text{mm}$
 内径(ID): $\phi 1.6*10\text{mm}$
 高度(H): 6.0mm

D560128



外径(OD): $\phi 14.0*7.7\text{mm}$
 内径(ID): $\phi 1.6*10.0\text{mm}$
 高度(H): 6.0mm

D560129



外径(OD): $\phi 12.6\text{mm}$
 内径(ID): $\phi 9.6\text{mm}$
 高度(H): 31.55mm

DJ7022-3.5-21



外径(OD): $\phi 11.0*16.0\text{mm}$
 内径(ID): $\phi 11.0*6.6\text{mm}$
 高度(H): 2.2mm

DL-27



适配线径(Wire Size):
 $\phi 8.0\text{mm} - \phi 10.0\text{mm}$

DL-47



适配线径(Wire Size):
 $\phi 8.0\text{mm} - \phi 10.0\text{mm}$

E09



外径(OD): $\phi 21.0\text{mm}$
 内径(ID): $\phi 1.6\text{mm}$
 高度(H): 15.5mm

EN48-120



外径(OD): $\phi 48*120\text{mm}$
 内径(ID): $\phi 32*116\text{mm}$
 高度(H): 5.5*2.5mm

F08-1109410HD-1



适配钣金 (Metal Plate):
Φ 17.0*4mm

适配线径 (Wire Size):
Φ 6.0mm-Φ 8.0mm

FY04PT06-5B



外径 (OD): φ 32.9*31.4mm
内径 (ID): φ 24.4*24.4mm
高度 (H): 19.5mm

FY04PT07-5B



外径 (OD): φ 23.5*33.9mm
内径 (ID): φ 15.0*24.5mm
高度 (H): 21.5mm

FY04PT08-5B



外径 (OD): φ 28.0*58.0mm
内径 (ID): φ 21.0*51.0mm
高度 (H): 24.0mm

FY04PT09-5B



外径 (OD): φ 18.7mm
内径 (ID): φ 5.3*16.2mm
高度 (H): 33.0mm

J00150034



外径 (OD): φ 20.5mm
高度 (H): 20.5mm

J00150035



外径 (OD): φ 17.2mm
高度 (H): 20.2mm

J00170025



适配线径 (Wire Size):
Φ 13.8mm-Φ 15.8mm

J00170026



适配线径 (Wire Size):
 $\Phi 13.0\text{mm} - \Phi 15.6\text{mm}$

J00170037



外径 (OD): $\phi 20.0 * 28.0\text{mm}$
 内径 (ID): $\phi 17.0 * 15.0\text{mm}$
 高度 (H): 46.0mm

J00170038



外径 (OD): $\Phi 31.0\text{mm}$
 内径 (ID): $\Phi 27.0 * 30.1\text{mm}$
 高度 (H): 68.6mm

JSD-0P



适配线径 (Wire Size):
 $\Phi 7.7\text{mm} - \Phi 9.7\text{mm}$

JSD-4546



外径 (OD): $\phi 60 * 55\text{mm}$
 内径 (ID): $\phi 56 * 53\text{mm}$
 高度 (H): 110.0mm

JSD-A2



适配线径 (Wire Size):
 $\Phi 7.4\text{mm} - \Phi 9.4\text{mm}$

JSD-A08



适配线径 (Wire Size):
 $\Phi 13.5\text{mm} - \Phi 15.8\text{mm}$

JSD-A12



适配线径 (Wire Size):
 $\Phi 7.1\text{mm} - 10.1\text{mm} /$
 $\Phi 13.0\text{mm} - 15.6\text{mm}$

JSD-B3



适配线径 (Wire Size):
 $\Phi 7.5\text{mm} - \Phi 9.5\text{mm}$

JSD-B4



适配线径 (Wire Size):
 $\Phi 8.0\text{mm} - \Phi 10.0\text{mm}$

JSD-D88



适配线径 (Wire Size):
 $\Phi 8.0\text{mm} - \Phi 10.0\text{mm}$

JSD-F2



适配线径 (Wire Size):
 $\Phi 7.5\text{mm} - \Phi 9.8\text{mm}$

K08-3724071



外径 (OD): $\Phi 10.0\text{mm}$
 内径 (ID): $\Phi 1.85\text{mm}$
 高度 (H): 48.0mm

M21001613



外径 (OD): $\Phi 9.2\text{mm}$
 内径 (ID): $\Phi 4.0\text{mm}$
 高度 (H): 26.0mm

M30100700



外径 (OD): $\Phi 18.6\text{mm}$
 内径 (ID): $\Phi 8.0\text{mm}$
 高度 (H): 26.0mm

屏蔽线卡



外径 (OD): $\Phi 31.0\text{mm}$
 内径 (ID): $\Phi 27.0 \times 30.1\text{mm}$
 高度 (H): 68.6mm

TL-FCM4825



外径(OD): $\Phi 28.8 \times 51.0\text{mm}$
 内径(ID): $\Phi 25.6 \times 47.8\text{mm}$
 高度(H): 95.0mm

TL-Q08X



适配线径(Wire Size):
 $\Phi 12.0\text{mm} - \Phi 14.0\text{mm}$

TL-Q10X



适配线径(Wire Size):
 $\Phi 13.0\text{mm} - \Phi 15.0\text{mm}$

TL-XD-03



外径(OD): $\Phi 35.1\text{mm}$
 内径(ID): $\Phi 30.8 \times 31.5\text{mm}$
 高度(H): 38.6mm

TQC02016006



外径(OD): $\Phi 23.8 \times 28.8\text{mm}$
 内径(ID): $\Phi 24.4 \times 18.6\text{mm}$
 高度(H): 29.6mm

TQC-HGR-257



外径(OD): $\Phi 37 \times 89\text{mm}$
 内径(ID): $\Phi 29 \times 81\text{mm}$
 高度(H): 40.0mm

TQC-HGR-423



外径(OD): $\Phi 26.2 \times 31.2\text{mm}$
 内径(ID): $\Phi 19.4 \times 25.8\text{mm}$
 高度(H): 15.4mm

TQC-HGR-468



外径(OD): $\Phi 16.0 \times 19.8\text{mm}$
 内径(ID): $\phi 3.0\text{mm}$
 高度(H): 3.5mm

TQC-HGR-477



适配线径 (Wire Size):
Φ 7.5mm-Φ 9.5mm

TQC-HGR-480



适配线径 (Wire Size):
Φ 8.2mm-Φ 10.2mm

TQC-HGR-481



适配线径 (Wire Size):
Φ 11.0mm-Φ 13.2mm

TQC-HGR-518



外径 (OD): Φ 11.5*23.1mm
内径 (ID): Φ 8.5*17.5mm
高度 (H): 20.3mm

TQC-HGR-524



外径 (OD): Φ 22.0*22.0mm
内径 (ID): Φ 12.0*14.6mm
高度 (H): 9.8mm

TQC-HGR-525



外径 (OD): Φ 12.4*24.1mm
内径 (ID): Φ 8.8*19.7mm
高度 (H): 20.0mm

TQC-HGR-526



外径 (OD): Φ 31.1*62.6mm
内径 (ID): Φ 28.1*59.6mm
高度 (H): 30.5mm

TQC-HGR-528



外径 (OD): Φ 34.6*79.6mm
内径 (ID): Φ 27.0*72.0mm
高度 (H): 21.0mm

TQC-HGR-537



外径 (OD) : ϕ 18.0mm
 内径 (ID) : ϕ 12.8mm
 高度 (H) : 13.5mm

TQC-HGR-538



外径 (OD) : Φ 25.2*49.2mm
 内径 (ID) : Φ 19.2*43.2mm
 高度 (H) : 21.5mm

TQC-HGR-543



外径 (OD) : Φ 12.4*14.65mm
 高度 (H) : 24.4mm

TQC-HGR-548



外径 (OD) : Φ 32.2*87.7mm
 内径 (ID) : Φ 28.8*84.3mm
 高度 (H) : 17.0mm

TQC-HGR-630



外径 (OD) : Φ 30.3*30.3mm
 高度 (H) : 18.6mm

TQC-HGR-635



外径 (OD) : Φ 30.3*30.3mm
 内径 (ID) : Φ 23.5*23.5mm
 高度 (H) : 18.6mm

TQC-HGR-639



适配线径 (Wire Size) :
 Φ 13.6mm- Φ 6.6mm

U99



适配线径 (Wire Size) :
 Φ 16.0mm- Φ 18.1mm

JSD-DPM



适配线径 (Wire Size):
Φ 12.0mm-Φ 14.0mm

JSD-ES



外径 (OD): Φ 17.5mm
内径 (ID): Φ 9.5mm
高度 (H): 50.6mm
适配线径 (Wire Size):
Φ 7.5mm-Φ 9.5mm

JSD-FT



适配线径 (Wire Size):
Φ 7.7mm-Φ 9.7mm

JSD-FT1



外径 (OD): Φ 11.6mm
内径 (ID): Φ 6.7mm
高度 (H): 50.2mm
适配线径 (Wire Size):
Φ 5.0mm-Φ 6.7mm

JSD-R/P



外径 (OD): Φ 25.5*20.4mm
内径 (ID): Φ 9.8mm
高度 (H): 62.4mm
适配线径 (Wire Size):
Φ 7.8mm-Φ 9.8mm

JSD-R/P1



外径 (OD): Φ 17.8mm
内径 (ID): Φ 6.8mm
高度 (H): 55.8mm
适配线径 (Wire Size):
Φ 5mm-Φ 6.8mm

JSD-YS



内径 (ID): Φ 6.1mm
高度 (H): 52.0mm

S987030H



外径 (OD): Φ 20.2*28.0mm
内径 (ID): Φ 17.4*25.0mm
高度 (H): 54.5mm
适配线径 (Wire Size):
Φ 15.0mm-Φ 17.4mm/
Φ 23.0mm-Φ 25.0mm

YD318-1242



外径(OD): $\Phi 24.0\text{mm}$
 内径(ID): $\Phi 16.0\text{mm}$
 高度(H): 67.0mm
 适配线径(Wire Size):
 $\Phi 14.0\text{mm}-\Phi 16.0\text{mm}$

S987027H



外径(OD): $\Phi 28.4 * \Phi 15.5\text{mm}$
 内径(ID): $\Phi 25.2 * 12.8\text{mm}$
 高度(H): 55.0mm

S987031H



外径(OD): $\Phi 32.7 * 25.5\text{mm}$
 内径(ID): $\Phi 28.6 * 21.5\text{mm}$
 高度(H): 65.0mm

TG10-6412



外径(OD): $\Phi 21 * 33.5\text{mm}$
 内径(ID): $\Phi 16 * 29.5\text{mm} /$
 $\Phi 17 * 29.5\text{mm}$
 高度(H): 63.0mm

TL1599298-2



外径(OD): $\Phi 12.2\text{mm}$
 内径(ID): $\Phi 9.5\text{mm}$
 高度(H): 37.2mm

TLFC-05



适配线径(Wire Size):
 $\Phi 13.0\text{mm}-\phi 15.0\text{mm}$

TLFC-06



适配线径(Wire Size):
 $\phi 12.0\text{mm}-\phi 14.0\text{mm}$

TLFC-07



适配线径(Wire Size):
 $\phi 14.5\text{mm}-\phi 17.5\text{mm}$

1SB-H1662-10



外径 (OD): $\Phi 32.7 \times 21.7 \text{mm}$
 内径 (ID): $\Phi 13.0 \times 29.0 \text{mm}$
 高度 (H): 90.0mm

4.8直护



外径 (OD): $\Phi 6.8 \times 10.8 \text{mm}$
 内径 (ID): $\Phi 2.5 \text{mm}$
 高度 (H): 23.5mm

3724029-01



内径 (ID): $\Phi 10.8 \text{mm}$
 高度 (H): 26.0mm
 适配线径 (Wire Size):
 $\Phi 8.8 \text{mm} - \Phi 10.8 \text{mm}$

3724048-240



内径 (ID): $\Phi 15.5 \text{mm}$
 高度 (H): 49.0mm
 适配线径 (Wire Size):
 $\Phi 13.5 \text{mm} - \Phi 15.5 \text{mm}$

3724048-240A



外径 (OD): $\Phi 22.0 \text{mm}$
 内径 (ID): $\Phi 10.6 \text{mm}$
 高度 (H): 49.6mm
 适配线径 (Wire Size):
 $\Phi 8.6 \text{mm} - \Phi 10.6 \text{mm}$

12146933G



外径 (OD): $\Phi 18.8 \times 42.0 \text{mm}$
 内径 (ID): $\Phi 13.6 \times 36.7 \text{mm}$
 高度 (H): 90.0mm

YD318-1375ZR



外径 (OD): $\Phi 13.6 \text{mm}$
 内径 (ID): $\Phi 6.6 \text{mm}$
 高度 (H): 37.8mm

JSD-630



内径 (ID): $\Phi 15.2 \text{mm}$
 适配线径 (Wire Size):
 $\Phi 13.2 \text{mm} - \Phi 15.2 \text{mm}$

YD318-1332



外径(OD): $\Phi 35.2\text{mm}$
 内径(ID): $\Phi 25.0\text{mm}$
 高度(H): 98.5mm
 适配线径(Wire Size):
 $\Phi 23.0\text{mm}-\Phi 25.0\text{mm}$

TL-832



适配线径(Wire Size):
 $\Phi 12.0\text{mm} \Phi -14.0\text{mm}$

TL-836



适配线径(Wire Size):
 $\Phi 10.0\text{mm} \Phi -12.0\text{mm}$

TLQC02016004



外径(OD): $\Phi 17.7\text{mm}$
 内径(ID): $\Phi 8.3 \times 11.5\text{mm}$
 高度(H): 16.5mm
 适配线径(Wire Size):
 $\Phi 6.3\text{mm}-\Phi 8.3\text{mm}/$
 $\Phi 9.5\text{mm}-\Phi 11.5\text{mm}$

V51-XJ01



适配线径(Wire Size):
 $\Phi 11.0\text{mm} \Phi -13.0\text{mm}$

XJ02008



内径(ID): $\Phi 1.5\text{mm}/$
 $\Phi 20.5\text{mm}$
 高度(H): 57.8mm

YA001



外径(OD): $\Phi 10.0 \times 13.8\text{mm}$
 内径(ID): $\Phi 1.15\text{mm}$
 高度(H): 6.2mm

YD318-1178



外径(OD): $\Phi 13.6 \times 19.4\text{mm}$
 内径(ID): $\Phi 10.0\text{mm}$
 高度(H): 42.4mm

XJ-94.2.60.020



适配线径 (Wire Size):
Φ 2.6mm-Φ 3.6mm

XJ02010



适配线径 (Wire Size):
Φ 3.0mm-Φ 3.8mm/
Φ 7.3mm-Φ 8.3mm

XJM1599298-1



外径 (OD): Φ 10.0mm
内径 (ID): Φ 5.5*9.5mm
高度 (H): 15.5mm
适配线径 (Wire Size):
Φ (4.5mm-5.5mm) /
Φ (8.5mm-9.5mm)

TL-750



外径 (OD): Φ 35.2mm
内径 (ID): Φ 27.8mm/
Φ 30.8mm
高度 (H): 15.8mm

TL-777



适配线径 (Wire Size):
Φ 10.0mm φ-12.0mm

YD318-1179



外径 (OD): Φ 13.6*27mm
内径 (ID): Φ 10.0mm
高度 (H): 44.05mm

YD318-1180



外径 (OD): Φ 21.4*34.0mm
内径 (ID): Φ 10.0mm
高度 (H): 48.6mm

YD318-1240



外径 (OD): Φ 24.0mm
内径 (ID): Φ 16.0mm
高度 (H): 70.2mm
适配线径 (Wire Size):
Φ 14.0mm-Φ 16.0mm

TQC-HGR-454



外径(OD): $\phi 24.5 \times 18\text{mm}$
 内径(ID): $\phi 6.8\text{mm}$
 高度(H): 26.5mm

适配线径(Wire Size):
 $\phi 5.8\text{mm} - \phi 6.8\text{mm}$

TQC-HGR-453



外径(OD): $\phi 19.5\text{mm}$
 内径(ID): $\phi 7.0\text{mm}$
 高度(H): 24.7mm

适配线径(Wire Size):
 $\phi 6.0\text{mm} - \phi 7.0\text{mm}$

TQC-HGR-455



外径(OD): $\phi 27 \times 17.8\text{mm}$
 内径(ID): $\phi 9.3\text{mm}$
 高度(H): 26.2mm

适配线径(Wire Size):
 $\phi 8.3\text{mm} - \phi 9.3\text{mm}$

TL-1038



外径(OD): $\phi 64.5\text{mm}$
 内径(ID): $\phi 58.6\text{mm}$
 高度(H): 127mm

T26000P70330N



适配线径(Wire Size):
 $\phi 10.0\text{mm} - \phi 13.0\text{mm}$

T26000P70340N



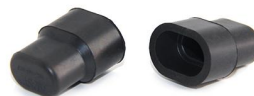
适配线径(Wire Size):
 $\phi 9.0\text{mm} - \phi 12.0\text{mm}$

T26000P70350N



适配线径(Wire Size):
 $\phi 10.0\text{mm} - \phi 13.0\text{mm}$

TQC-HGR-523



外径(OD): $\phi 19.8\text{mm}$
 高度(H): 13.8mm

TL-995



适配线径 (Wire Size):
 $\phi 14.0\text{mm} - \phi 17.0\text{mm}$

TL-939



适配线径 (Wire Size):
 $\phi 10.12\text{mm} - \phi 13.12\text{mm}$

TL-940



适配线径 (Wire Size):
 $\phi 8.50\text{mm} - \phi 11.50\text{mm}$

TL-941



适配线径 (Wire Size):
 $\phi 15.000\text{mm} - \phi 18.00\text{mm}$

XJJ187#



适配线径 (Wire Size):
 $\phi 5.10\text{mm} - \phi 8.10\text{mm}$

TL-966



适配线径 (Wire Size):
 $\phi 8.50\text{mm} - \phi 11.50\text{mm}$

AGSE-FHM-002



外径 (OD): $\phi 15.5\text{mm}$
 高度 (H): 33.3mm

TL-1090



适配线径 (Wire Size):
 $\phi 19.0\text{mm} - \phi 22.0\text{mm}$

F443972616



外径 (OD): $\phi 28.9\text{mm}$
 内径 (ID): $\phi 12.0\text{mm}$
 高度 (H): 47.9mm

适配线径 (Wire Size):
 $\phi 11.0\text{mm} - \phi 12.0\text{mm}$

ED-C1



外径 (OD): $\phi 17.0\text{mm}$
 内径 (ID): $\phi 7.2\text{mm}$
 高度 (H): 50.4mm

适配线径 (Wire Size):
 $\phi 6.2\text{mm} - \phi 7.2\text{mm}$

CG04PT30-5B



外径 (OD): $\phi 19.5\text{mm}$
 内径 (ID): $\phi 9.5\text{mm}$
 高度 (H): 60.3mm

CG04PT31-5B



外径 (OD): $\phi 19.5\text{mm}$
 内径 (ID): $\phi 9.5\text{mm}$
 高度 (H): 73.4mm

CG04PT32-5B



外径 (OD): $\phi 19.5\text{mm}$
 内径 (ID): $\phi 9.5\text{mm}$
 高度 (H): 70.2mm

CG04PT33-5B



外径 (OD): $\phi 19.5\text{mm}$
 内径 (ID): $\phi 9.5\text{mm}$
 高度 (H): 60.3mm

CG04PT34-5B



外径 (OD): $\phi 19.5\text{mm}$
 内径 (ID): $\phi 9.5\text{mm}$
 高度 (H): 69.8mm

CG04PT35-5B



外径 (OD): $\phi 19.5\text{mm}$
 内径 (ID): $\phi 9.5\text{mm}$
 高度 (H): 78.9mm

ED-D2



外径(OD): ϕ 17.5mm
 内径(ID): ϕ 10.0mm
 高度(H): 49.7mm

H36-4318011



适配线径(Wire Size):
 ϕ 9.0mm- ϕ 12.0mm/
 ϕ 11.0mm- ϕ 14.0mm

FY04PT10-5B



适配线径(Wire Size):
 ϕ 14.0mm- ϕ 17.0mm

FY04PT12-5B



适配线径(Wire Size):
 ϕ 10.2mm- ϕ 13.2mm

FY04PT27-5B



外径(OD): ϕ 18.0mm
 内径(ID): ϕ 15.0mm
 高度(H): 26.3mm

FY04PT29-5B



内径(ID): ϕ 7.8mm
 高度(H): 63.0mm

TL-952



适配线径(Wire Size):
 ϕ 14.0mm- ϕ 17.0mm

TL-788



高度(H): 48.6mm

CG04PT36-5B



外径(OD): ϕ 19.5mm
内径(ID): ϕ 9.5mm
高度(H): 69.3mm

CG04PT39-5B



外径(OD): ϕ 18.3mm
内径(ID): ϕ 7.5mm
高度(H): 63.2mm

JSD-WT1



外径(OD): ϕ 17.8mm
内径(ID): ϕ 10.2mm
高度(H): 65.9mm

适配线径(Wire Size):
 ϕ 9.0mm- ϕ 10.2mm

FDJ-08



外径(OD): ϕ 32*18mm
内径(ID): ϕ 7.5mm
高度(H): 56.5mm

适配线径(Wire Size):
 ϕ 6.5mm- ϕ 7.5mm

TL-794



外径(OD): ϕ 21.4*24.3mm
高度(H): 43.5mm

TL-795



内径(ID): ϕ 8.35mm
高度(H): 35.0mm

TL-792



适配线径(Wire Size):
 ϕ 7.5mm ϕ 9.52mm

16GR00065-V0



适配线径(Wire Size):
 ϕ 2.0mm- ϕ 5.0mm

TL-796



内径 (ID) : $\Phi 13.8\text{mm}$
高度 (H) : 35.0mm

870-1310001



外径 (OD) : $\phi 15.0\text{mm}$
内径 (ID) : $\phi 13.0\text{mm}$
高度 (H) : 23.0mm

AGSE-FHM-004



AGSE-FHM-005



BOR-H5546-00



CG04PT37-5B



BV2-H2176-01



CG04PT45-5B



CG04PT38-5B



CG04PT40-5B



CG04PT41-5B



CG04PT43-5B



FLE30-P1204B-71



FY04PT11-5B



JSD-1110



M11-133



T26000P70360N



TL-791



TQC-HGR-417



TQC-HGR-519



FLE60-L1207F-9



FLE60-L1207F-9B



TQC-HGR-544



M11-3724112



Q50



BX2041



TL-748



TL-762



TL-802



YA002



ZY1200B-05.02.12-3



300007588



TQC-HGR-522



TQC-HGR-521



FLE150-L1210A-11



FLE150-L1210A-10



JJ-02-003

